

# Lignes d'horizon #13

Septembre 2021



## EDITO

« Ouvrez vos bras au changement, mais ne laissez pas échapper vos valeurs. »

Le Dalai Lama ne m'en voudra certainement pas de lui emprunter une de ses pensées en introduction de cet éditorial.

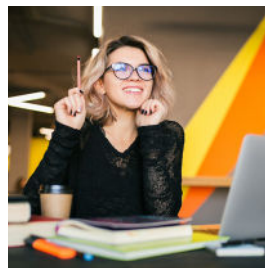
D'autant qu'il s'agit de vous sensibiliser au changement de charte graphique que notre dynamique responsable de la communication nous a dévoilé.

La loi sur la Santé au travail récemment votée au parlement entraine pour notre service de nouvelles modalités qui vont nous changer en profondeur.

Alors nouvelle réglementation, nouvelle stratégie de communication et nouvelle dynamique pour Horizon Santé Travail.

Bonne lecture, très fidèlement.

Thierry Tron Lozai,  
Directeur général



### LE DOSSIER

La santé au travail évolue, notre image aussi

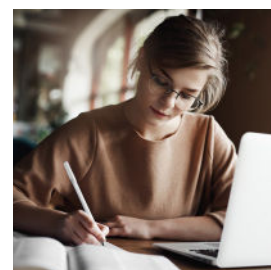


### LE REPORTAGE

Reprise d'activité en présentiel, tour d'horizon



### EN DIRECT



### AGENDA webinaires

# La santé au travail évolue, notre image aussi

*Les enjeux de la santé au travail évoluent sans cesse, tout comme les besoins exprimés par les entreprises. L'adoption récente de la loi pour renforcer la Prévention en Santé au Travail le démontre une nouvelle fois.*

*Afin d'accompagner ces changements, nous avons choisi de moderniser notre image en redéfinissant entièrement notre identité visuelle. Mais le changement de logo et la refonte de tous nos supports de communication traduisent avant tout notre vision de la santé au travail et des valeurs*

*de nos équipes.*

## **L'héritage d'une longue histoire**

Les Services de Santé au Travail sont les héritiers d'une longue histoire. Les premières notes autour des pathologies professionnelles remontent en Egypte vers 2500 ans avant J.C. Les lumbagos étaient déjà un sujet de discussion autour des pyramides.

Tout s'est accéléré avec la révolution industrielle, où les conditions de travail des ouvriers de manufacture ont interpellé des observateurs des sciences médicales et sociales. En France, des médecins étaient déjà présents au sein de certaines entreprises, surtout dans les mines, dès le 19e siècle.

Nous pourrions nous attarder longuement sur le passé.

Mais la société évolue, tout comme les enjeux de santé au travail dont les échos sont amplifiés par les réformes successives des dernières années. Notre regard se porte foncièrement vers l'avenir pour essayer d'en anticiper les contours. Dans un seul objectif : être aux côtés des employeurs et de leurs salariés pour préserver la santé au travail de chacun.

## Un nouveau logo qui fait sens

Pour accompagner ces évolutions, nous avons décidé de refondre entièrement notre identité visuelle. Toutes les équipes d'Horizon Santé Travail sont fières de vous présenter notre nouveau logo.



Loin d'être un simple exercice de style, ces nouvelles formes arrondies ne sont pas seulement plus actuelles. Elles sont également plus humaines et le tiret du « H » peut être perçu de différentes manières.

Au-delà d'un pont qui créé du lien entre plusieurs parties, comme la pluridisciplinarité de nos démarches, nous aimons privilégier la vision d'un sourire pour illustrer le sens du service que nous devons à nos adhérents.

Les couleurs sont vives et positives, reflets du dynamisme des équipes d'Horizon Santé Travail. Leur complémentarité rappelle la richesse de nos compétences et de leur nécessaire collaboration.

## Une refonte complète de notre identité visuelle

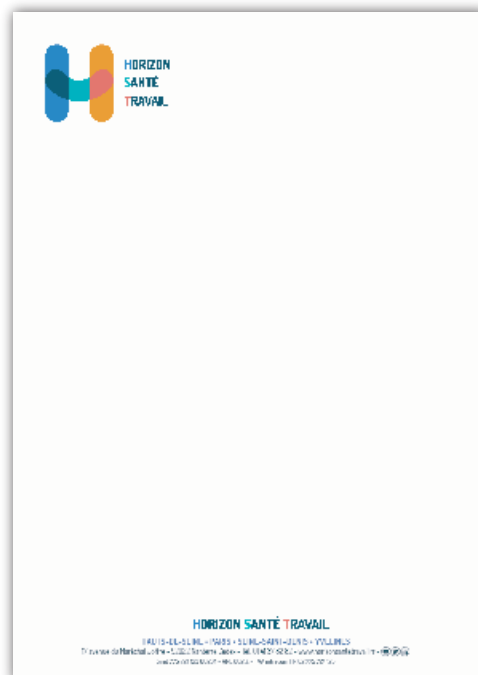
Une fois ces bases posées, la modernisation de notre

identité visuelle s'étend sur la totalité de nos supports de communication.



Les cartes de visite

Fascicules, affichages, documents administratifs, présentations PowerPoint ou encore site internet... Nous avons passé l'ensemble de nos canaux de communication en revue pour en actualiser les supports. Les mises en page sont dorénavant plus claires et plus aérées, afin de rendre les messages de santé au travail toujours plus attrayants et efficaces.



Le papier en-tête

Ces nouveaux supports seront progressivement déployés à partir de septembre 2021. Le « H » du nouveau logo vous sera rapidement familier, jusqu'à la disparition complète de notre ancien logo début 2022, après 8 ans de bons et loyaux services.

## Une évolution qui reflète nos valeurs

C'est une page qui se tourne, mais notre enthousiasme

pour répondre aux enjeux actuels de la santé au travail est intacte. Nous abordons les défis prochains, et ils seront nombreux, avec détermination.

Nous espérons que ces changements traduiront fidèlement notre volonté de vous proposer, cher adhérent, des services de qualité.

Merci de votre confiance.

**CONSEIL & PRÉVENTION**

Ensemble, partenaires de la santé au travail

**HORIZON SANTÉ TRAVAIL**

Les fascicules

**UN ACCOMPAGNEMENT PERSONNALISÉ**

Aider les employeurs à préserver la santé de leurs salariés, c'est **notre mission**. Les équipes d'Horizon Santé Travail vous accompagnent dans la maîtrise de vos risques professionnels.

Quelque soit la taille de votre entreprise, nous sommes à vos côtés pour vous informer et vous conseiller, notamment pour établir un diagnostic personnalisé et mettre en place vos projets de prévention.

« L'employeur est tenu par la loi de prendre toutes les mesures nécessaires pour assurer la sécurité et protéger la santé physique et mentale de ses salariés. »  
Article L. 4131-1 du Code du travail.

**NOS SERVICES INTÈGENT LES GRANDES THÉMATIQUES DE PRÉVENTION EN ENTREPRISE**

<b>Météorologie</b> Bruit Lumière Température	<b>Ergonomie</b> Études de poste Travail au écran Aménagement des espaces de travail	<b>Troubles Musculo-Squelettiques</b> Pathologies contracturées Mésalignement Douleurs neuropathiques
<b>Maintien en emploi</b> Aide au reclassement Déplacements professionnels Troubles liés au voyage	<b>Risques PsychoSociaux</b> Qualité de vie au travail Mobilité au travail Soutien psychologique	<b>Accidents du travail</b> Aide des victimes Clauses de pluri-parti de l'indemnité
<b>Risques routiers</b> État des lieux Organisation des déplacements Outils d'aide à la conduite Sensibilisation au volant	<b>Risques chimiques</b> Exposition Prévention Équipements de Protection Individuelle Collectifs et Individuelle	<b>Hygiène de vie</b> Travail de nuit / Travail posté Risques Santé Addictions

Sensibilisation en entreprise    Webinaires et ateliers d'information    Aide à l'élaboration du Document Unique    Diagnostic et conseils personnalisés

**NOTRE ÉQUIPE DE SPÉCIALISTES À VOTRE SERVICE**

Votre médecin du travail est  **votre conseiller privilégié** : son rôle va bien au-delà du suivi de santé de vos salariés. En tant que spécialiste, il vous accompagne au quotidien dans vos démarches de santé et sécurité au travail, et contribue à l'amélioration des conditions de vie et de travail dans votre entreprise.

Infirmières de Santé au Travail, assistantes médicales, preventeurs (ergonomes, psychologues du travail, ingénieurs en hygiène sécurité environnement), assistants en de prévention, assistantes sociales, service prévention de la discrimination professionnelle (PDP), psychologues, etc. **Vous pouvez bénéficier de leur aide dans le cadre de votre cotisation**, ni vous passez pas de leurs services.

**L'ABSENCE DE POLITIQUE DE PRÉVENTION COÛTE CHER**

<b>23 300€</b> Coût moyen annuel d'un trouble Musculo-Squelettique (TMS) (Source: Insee, 2018)	<b>Entre 200 et 31 000 €</b> Coût moyen d'un accident de travail avec incapacité temporaire (CIT) (Source: Sécurité Sociale)	<b>60 milliards d'euros</b> Coût de l'absentéisme (hors arrêt) pour les entreprises françaises (Source: Apec)
---	---	--

**NOS ÉQUIPES**

Préserver votre santé au travail, c'est un travail d'équipe.

Votre médecin du travail est  **votre conseiller privilégié**. Il est membre de nombreuses équipes pour répondre à tous les enjeux actuels de santé au travail.

Infirmières de Santé au Travail, assistantes médicales, ergonomes, psychologues, ingénieurs hygiène sécurité environnement, assistants de prévention, assistantes sociales, services prévention de la discrimination professionnelle (PDP), etc. **Ne vous passez pas de leurs services.**

**HORIZON SANTÉ TRAVAIL**

www.horizonsantetravail.fr

Les posters

**VISITE DE PAC-REPRISE**

La reprise du travail après un arrêt, ça s'anticipe.

Après un arrêt de travail, il est parfois difficile de reprendre son poste (perte de confiance, manque de mise à jour, etc.).

La **visite de pré-reprise** est une visite médicale d'information que vous pouvez demander pendant votre arrêt maladie. Elle permet d'anticiper et préparer votre retour au travail ou votre projet professionnel dans un cadre sécurisé et personnalisé.

**HORIZON SANTÉ TRAVAIL**

www.horizonsantetravail.fr

**NOS SERVICES**

Risques professionnels, et si le risque était de ne pas agir ?

Plus que les risques professionnels sont vives, le plupart des métiers sont concernés. Mais de nos jours, travail sur ordinateur, conduite automobile, levé, porteurs de charges, etc.

Ne laissez pas ces difficultés s'installer : posez toutes vos questions à nos équipes qui sont à votre écoute.

**HORIZON SANTÉ TRAVAIL**

www.horizonsantetravail.fr

EN DIRECT

## Rendez-vous le jeudi 14 octobre en ligne pour les 3e Rencontres Santé Travail « Proximité et rôle social des SSTI »

Pour la 3e année consécutive, les Services de Santé au Travail se mobilisent dans toute la France pour mieux faire connaître leurs services, dont le rôle essentiel a été reconnu durant la crise sanitaire. Et comme d'habitude, Horizon Santé Travail contribue à ce rendez-vous incontournable.

Face au contexte actuel, les nombreux événements se dérouleront en ligne le jeudi 14 octobre 2021. Au programme : des retours d'expérience de maintien en emploi, un bilan sur les téléconsultations, les risques psycho-sociaux abordés sous l'angle du télétravail, des conseils d'hygiène de vie et des recommandations pour maîtriser le risque chimique CMR.

Le programme complet sera dévoilé courant septembre : restez connecté sur notre site internet pour en suivre toutes les modalités d'organisation et d'inscription.



### Campagne de vaccination COVID-19, un 1er bilan gratifiant

Les équipes d'Horizon Santé Travail se sont mobilisées dans la campagne de vaccination COVID-19. Et les efforts de nos collaborateurs ont porté leurs fruits : vous avez été près de 500 personnes à vous faire vacciner par nos services, réparties dans plus de 200 entreprises. Un premier bilan qui devrait encore s'amplifier face à la politique de pass sanitaire mise en place par le Gouvernement.

### Horizon Santé Travail accueille des étudiants en 3e année de médecine

Dans le cadre d'un partenariat avec l'Université la Sorbonne-Paris nord, Horizon Santé Travail a eu le plaisir de recevoir des étudiants en médecine de 3ème année pour un stage : une excellente opportunité de faire découvrir la santé au travail, et pourquoi pas créer des vocations ?

En échangeant avec nos équipes, nos étudiants se sont rendu compte du large panel de possibilités qu'offre un Service de Santé au Travail. Durant trois semaines, ils ont pu suivre la plupart de nos métiers pour entrevoir des situations très différentes, témoignant de la richesse d'un secteur passionnant.

# Reprise d'activité en présentiel, tour d'horizon

*Depuis l'adoption de mesures de confinement, le télétravail a pris place au sein de la plupart des entreprises. Citons à titre d'exemple le recours au télétravail à 100% ou bien en mode hybride.*

*Face à la circulation de variants du virus SARS-CoV-2 sur le territoire français et la mise en place du pass sanitaire, l'heure de la rentrée a-t-elle sonné ?*

## L'état des lieux

La crise sanitaire qui dure depuis de longs mois pourrait bouleverser cette fin d'année. En effet, il est

fondamental que les entreprises poursuivent leur adaptation. Si certains salariés reviennent dans les locaux de l'entreprise après plusieurs mois d'absence, d'autres sont toujours sur site et continuent leur activité. L'heure des retrouvailles entre collaborateurs est au premier plan des discussions.

L'organisation évolue une nouvelle fois en complément de mesures essentielles pour éviter voire limiter la propagation du virus sur le lieu de travail. Au niveau spatial, la réflexion se porte sur l'agencement des locaux. Quant au niveau fonctionnel, de nouveaux horaires sont possiblement mis en place mais aussi un ajustement des tâches effectuées par les salariés.

Dans le cadre de sa démarche de prévention, l'employeur est amené à réfléchir sur le risque d'affluence, de croisement ou bien de concentration du personnel au sein des locaux.

## Le travail de demain

Le retour à la normale est-il envisageable ? Les enjeux de la reprise sont multiples. Il est nécessaire de trouver un juste équilibre et repenser le travail. Favoriser le dialogue, entretenir la confiance et préserver la cohésion d'équipe semblent être primordial pour envisager un retour dans la sérénité.

La flexibilité sera sans doute le mot d'ordre des entreprises. La prise en compte du travail réel et des événements passés constitue très certainement un retour d'expérience riche pour les managers.

N'oublions pas de tirer les enseignements du passé pour proposer des organisations en phase avec les besoins de l'activité et les attentes des salariés. Si ce n'est pas déjà le cas, un groupe de travail interne pourrait être mis en place afin de préparer la reprise tout en y associant les référents COVID. Vos instances représentatives peuvent aussi être force de proposition.

Il n'y a pas de formule toute prête, l'important est de préparer demain. C'est exactement ce que fait Procter & Gamble.

## Parole donnée à un adhérent

Nous remercions Madame Liza GLED, Directrice affaires sociales HR Manager, ainsi que toute la direction de l'entreprise Procter & Gamble, de nous avoir accordé du temps pour cet échange.

L'entreprise est une multinationale américaine spécialisée dans les biens de consommation courante, adhérente de notre service de santé au travail depuis quelques années. La présence

locale d'une infirmière de santé au travail auprès des salariés de l'entreprise est reconnue de tous et constitue un atout dans le cadre de la gestion de la crise sanitaire.

L'enjeu principal de l'entreprise est de protéger ses salariés tout en maintenant le service de ses clients, dans le respect des mesures gouvernementales. Procter & Gamble semble avoir instauré un protocole interne pour assurer la santé et la sécurité de ses collaborateurs.

Une charte de télétravail existait auparavant au sein de l'entité. Aujourd'hui, la situation ayant évolué, « on veut tirer les enseignements pour redéfinir le télétravail ».


Madame GLED souligne le souhait de recréer une communauté de travail et précise que « chez Procter & Gamble, le collectif est très fort ». Des workshops sont prévus à la rentrée avec les salariés dans le but de trouver le meilleur équilibre qui soit.

Cette phase d'expérimentation est bien entendu assujettie à l'évolution du contexte sanitaire et des informations qui pourront être recensées.

## Des outils à votre disposition

Restez informés ! De nombreux outils sont tenus à votre disposition sur le site internet du Ministère du Travail, de l'ANACT, de l'ARACT, comme des guides et des fiches conseils adaptés à votre métier.

N'hésitez pas à consulter les dernières versions en vigueur. Pour aller plus loin, de nombreuses informations et applications en santé et sécurité au travail sont disponibles sur le site internet de l'INRS, pour vous aider à préparer la reprise d'activité le plus sereinement possible.



*On veut tirer les enseignements pour redéfinir le télétravail*

## AGENDA

					
jeudi 16 septembre 2021	<b>Webinaire</b> 9h - 10h	<i>Adhèrent, tous les services dont vous pouvez bénéficier</i>			
mardi 21 septembre 2021	<b>Webinaire</b> 11h - 12h	<i>Maintien en emploi et prévention de la désinsertion professionnelle</i>			
jeudi 23 septembre 2021	<b>Webinaire</b> 14h - 15h	<i>Prévenir le risque routier dans votre entreprise</i>			
jeudi 7 octobre 2021	<b>Webinaire</b> 11h - 12h30	<i>Rédiger son Document Unique : initiation, méthode et COVID-19</i>			
mardi 12 octobre 2021	<b>Webinaire</b> 9h - 10h30	<i>Prévenir les Risques Psycho-Sociaux (RPS)</i>			
jeudi 14 octobre 2021	<b>Webinaire</b> 9h - 10h30	<i>Prévenir les risques de coupures</i>			
jeudi 21 octobre 2021	<b>Webinaire</b> 14h - 15h	<i>Tabac, j'arrête de fumer</i>			
jeudi 4 novembre 2021	<b>Webinaire</b> 14h - 14h30	<i>Aménager son poste de travail, l'essentiel en 30 minutes</i>			
mardi 16 novembre 2021	<b>Webinaire</b> 11h - 12h	<i>Nutrition, changer ses habitudes alimentaires tout en se faisant plaisir</i>			
jeudi 18 novembre 2021	<b>Webinaire</b> 9h - 10h30	<i>Décriguez simplement vos Fiches de Données de Sécurité (FDS)</i>			

**Pour participer :** inscrivez-vous par mail sur [inscription@horizonsantetravail.fr](mailto:inscription@horizonsantetravail.fr)

**Pour vous connecter le jour J :** à partir de votre ordinateur, tablette ou smartphone, cliquez sur **le lien qui vous aura été communiqué par mail 24h** avant

**Des questions ?  
Contactez-nous !**  
[contact@horizonsantetravail.fr](mailto:contact@horizonsantetravail.fr)



**Donnez-nous  
votre avis**

**Horizon Santé Travail est un service de Santé au Travail situé en Île-de-France.**

Nos équipes pluridisciplinaires, rassemblant 180 professionnels qualifiés, vous proposent toutes les prestations en matière de prévention des risques professionnels et vous accompagnent dans la sensibilisation et l'information de vos salariés. **Notre zone d'intervention : Paris 7, 8, 15, 16 et 17<sup>e</sup> arrondissements, Yvelines, Hauts-de-Seine, Seine-Saint-Denis.**



**HORIZON  
SANTÉ  
TRAVAIL**

Directeur de publication : Thierry Tron Lozai, Directeur général. Comité de rédaction : Aurélien Matte, Jessica Abdo, Frédérique Bégot, Richard Dupré, Christelle Guédé, Nadia Lehaou, Fabienne Zecri.

17 avenue du Maréchal Joffre, 92022 Nanterre cedex  
01 41 37 82 82 - [contact@horizonsantetravail.fr](mailto:contact@horizonsantetravail.fr)  
[www.horizonsantetravail.com](http://www.horizonsantetravail.com)

