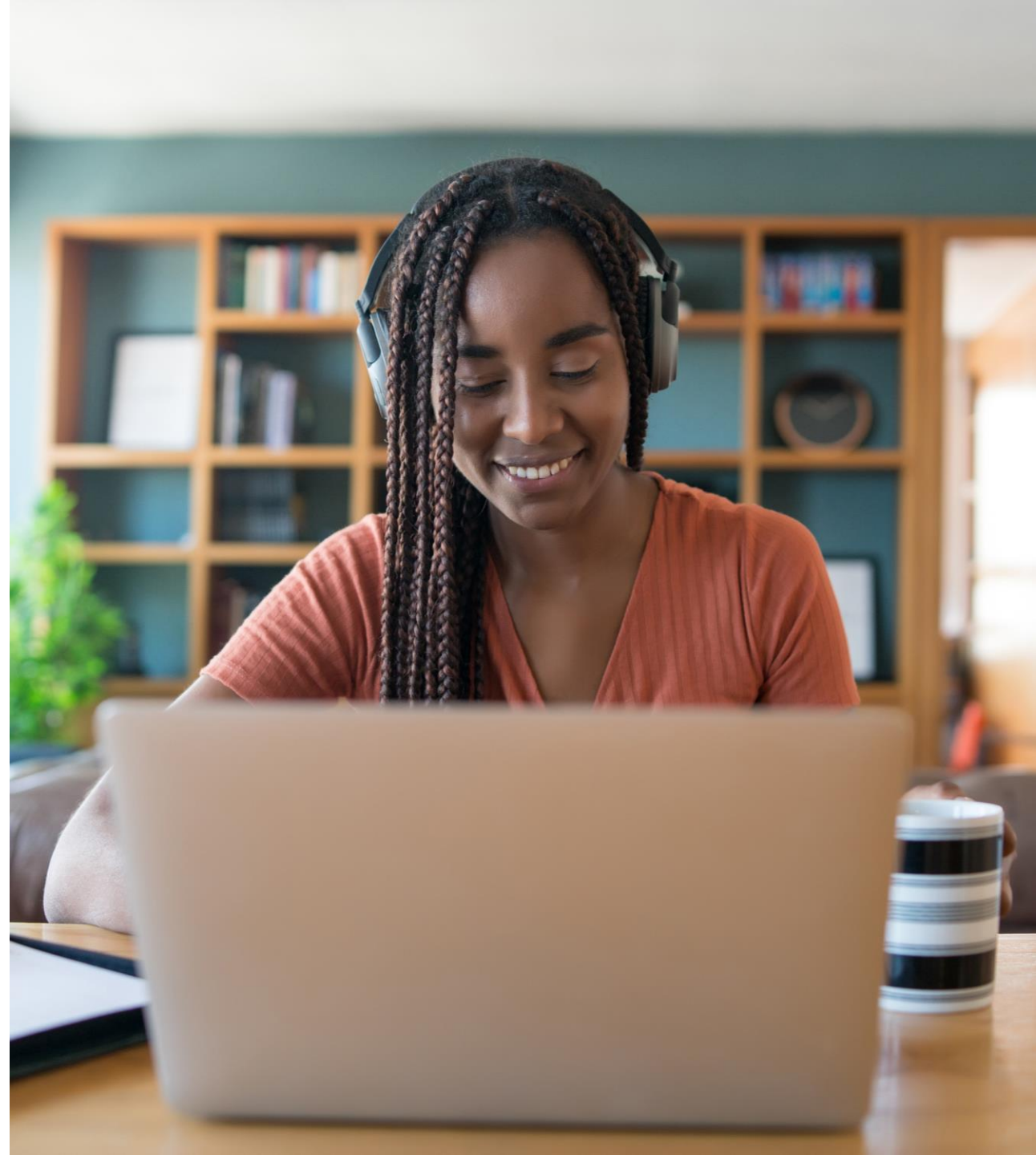


WEBINAIRES

Comment se connecter simplement





SOMMAIRE

Sur ordinateur :

- Avant le webinar : comment se connecter ?
- Quelles sont les options de l'écran ?

Sur smartphone :

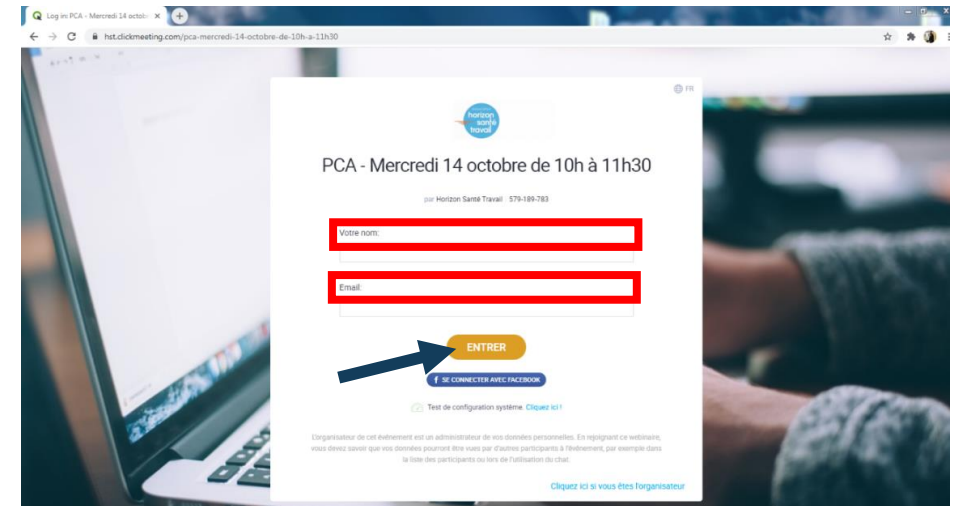
- Avant le webinar : comment se connecter ?
- Quelles sont les options de l'écran ?

Quelques consignes pendant le déroulement

DEPUIS UN ORDINATEUR

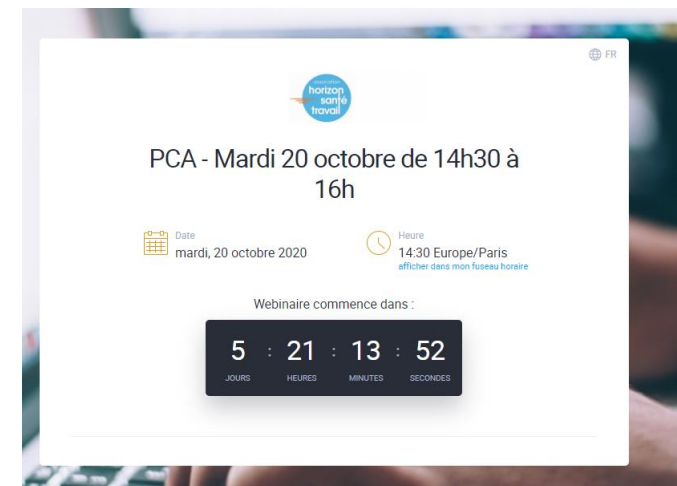
Avant le webinaire :

- Vérifiez que vous disposez d'une version récente de votre navigateur internet
- Utilisez de préférence le navigateur Google Chrome, optimisé pour notre outil de webinaire
- Si vous utilisez un bureau à distance, sortez de ce dernier pour accéder à toutes les fonctionnalités de l'outil de webinaire



Le jour J, rejoignez la salle de webinaire :

- Rejoignez-nous 5-10 minutes avant le début du webinaire pour vous familiariser avec l'outil
- Connectez-vous au lien envoyé par email 24h avant
- Renseignez votre **nom** ainsi que votre **adresse e-mail** (voir photo supérieure)
- Cliquez sur « Entrer » pour accéder au webinaire
- Il ne vous reste plus qu'à attendre que le webinaire commence (voir photo inférieure)



LES OPTIONS DE VOTRE ECRAN D'ORDINATEUR

Quitter le webinaire

Webinar "PCA - Mercredi 14 oct" x

hst.clickmeeting.com/pca-mercredi-14-octobre-de-10h-a-11h30

PCA - Mercredi 14 octobre de 10h à 11h30

FRANÇAIS | PLEIN ÉCRAN | TABLEAU D'ÉVÈNEMENT

Le masque grand public et la norme AFNOR

AFNOR SPEC S76-001

LAVAGE DU MASQUE GRAND PUBLIC

Le lavage du masque barrière doit être conforme aux préconisations du fabricant (notice d'utilisation, instructions d'entretien ou formation).

Il convient d'éviter tout contact entre un masque barrière souillé (à laver) et des articles vestimentaires propres. La personne chargée du lavage devra se protéger pour manipuler les masques souillés

Il n'est pas recommandé d'utiliser des produits spécifiques autres que la lessive habituelle sans s'être assuré auparavant de leur non toxicité par des résidus inhalés, et que leurs utilisations ne dégradent pas les matériaux. Le cycle complet de lavage (mouillage, lavage, rinçage) doit être de 30 minutes minimum avec une température de lavage de 60°C.

NOTE L'utilisation d'adoucissant n'est pas préconisée.

Le lavage des masques barrières peut se faire avec des vieux draps en machine, afin de garantir l'aspect mécanique du lavage.

Page 11

association horizon santé travail

PARTICIPANTS

ANIMATEURS

HORIZON SANTE TRAVAIL (animateur)

PARTICIPANTS

CHAT

la faire. Je suis treja sur le 2 fois et j'ai essayé sur mozilla et chrome, pas de réponse

Si le pb persiste, essayez de contacter Le service informatique

Ok contacte rétabli son faible

parfait ! tant mieux.

dans les TC, la distanciation est de moins d'un mètre donc plus exposé. N'est pas possible de porter le masque FFP2 dans les TC si plus sécurée?

peux-tu parler plus fort STP

catherine tu nous diras si bruno a répondu à ta question

Tapez votre message

Voir les autres participants

Capsule de chat

Taper un message sur le chat

Présentation

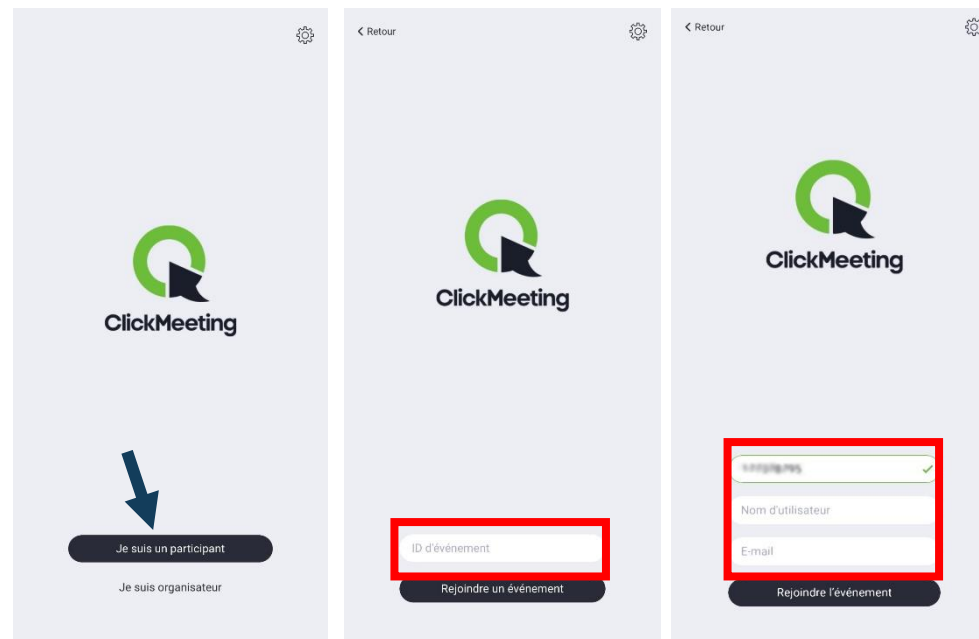
SE CONNECTER DEPUIS UN SMARTPHONE

1. Téléchargez l'application
« ClickMeeting Webinar App » sur Apple
Store et Play Store

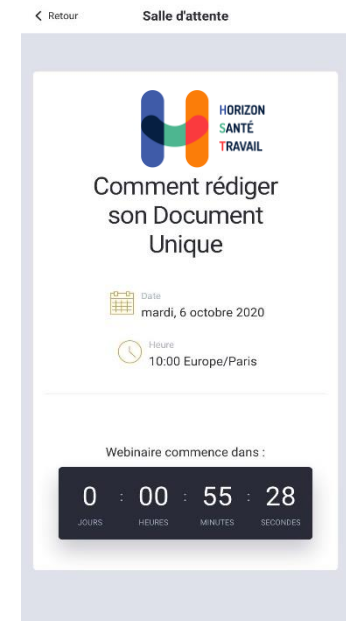


2. Cliquez sur « je suis participant » puis renseignez l' ID évènements
(transmis par e-mail 24h avant)

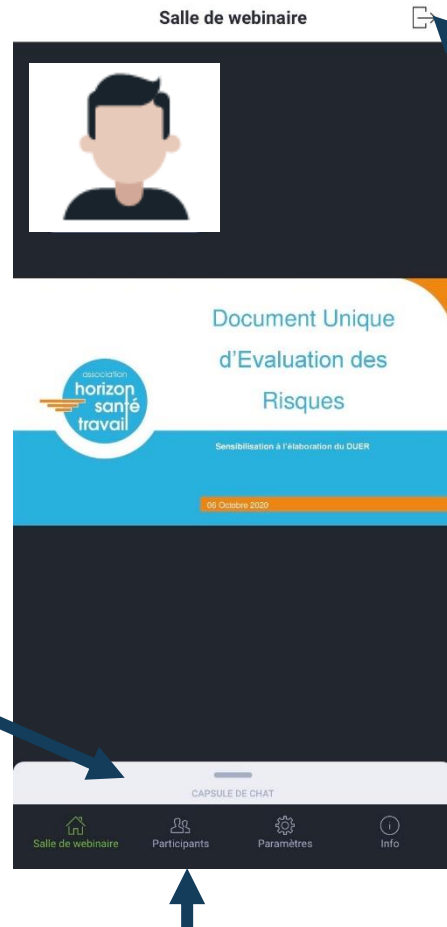
Ajoutez votre nom
d'utilisateur ainsi que votre adresse e-mail puis cliquez sur « Rejoindre
l'évènement »



3. A présent, il ne vous reste plus qu'à attendre que
le webinaire commence

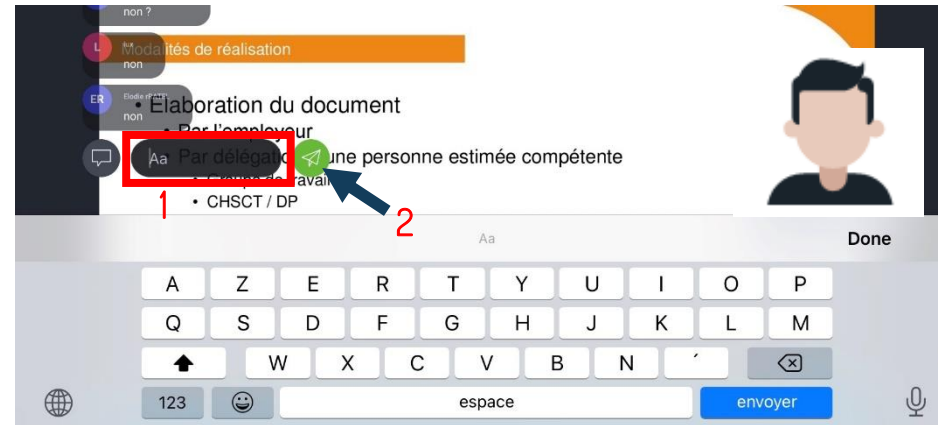


LES OPTIONS DE VOTRE ÉCRAN SMARTPHONE



Quitter le webinaire

Utiliser le chat



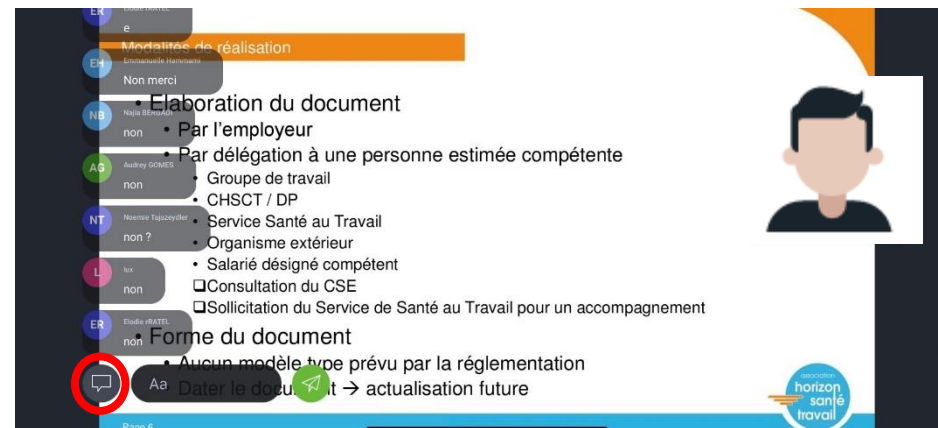
1

2

Il est possible d'accéder au chat via le mode plein écran de votre smartphone.

Pour cela, cliquez sur la zone de texte 1 tel indiqué dans l'image ci contre puis cliquez sur l'icone d'envoi

2



En plein écran, il est possible de réduire le chat. Pour cela, cliquez sur l'icone



QUELQUES CONSIGNES PENDANT LE DÉROULEMENT

Intervenir et poser des questions :

- Utilisez le chat : c'est l'espace clé pour interagir avec les présentateurs !
- Par micro si les présentateurs vous le demandent
- La qualité d'image et du son peuvent varier en fonction de votre connexion internet



UNE QUESTION ?



Envoyez un e-mail à l'adresse
inscription@horizonsantetravail.fr

Merci pour votre participation